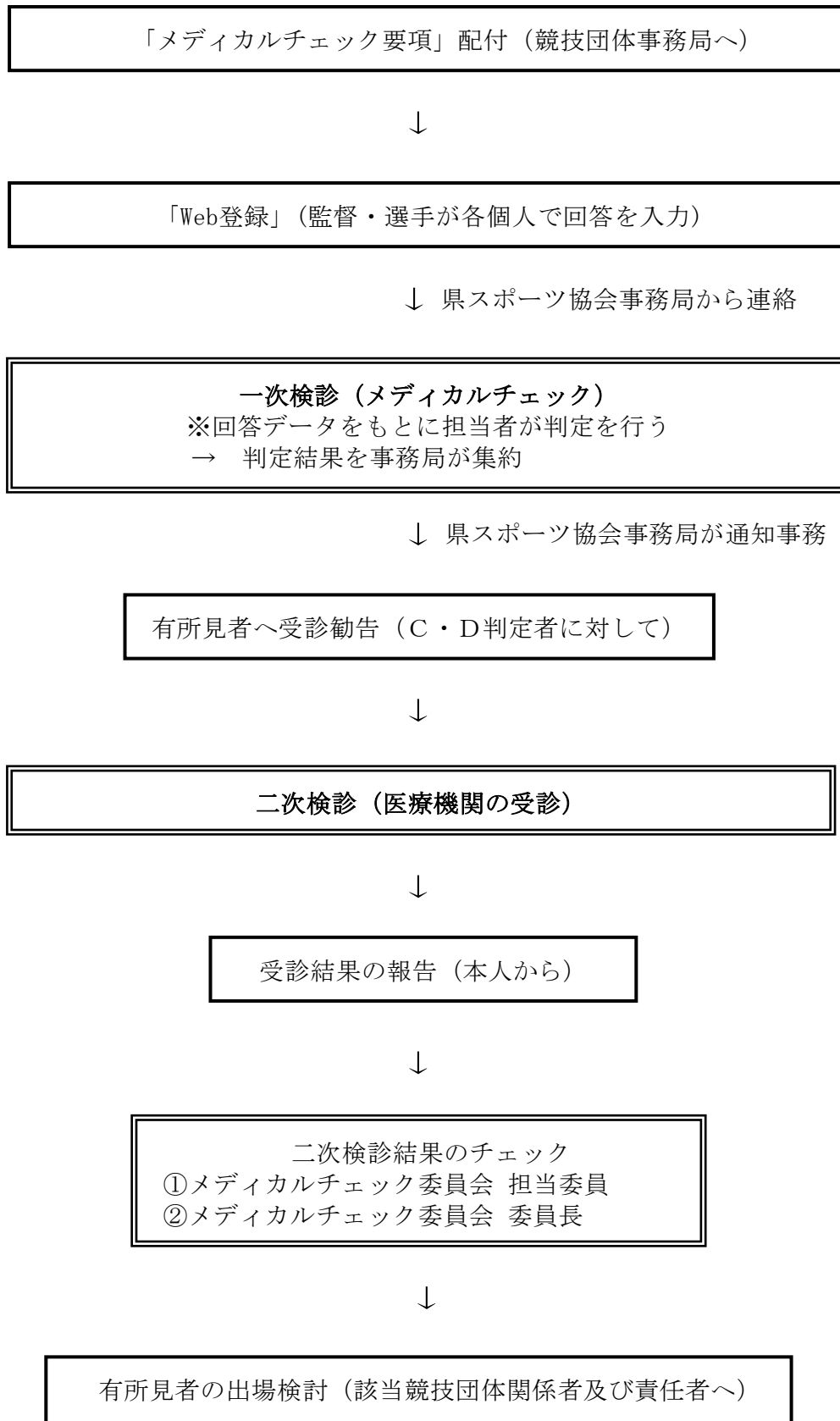


令和8年度国民スポーツ大会茨城県選手・監督のメディカルチェック実施計画概要

①日程

時 期	内 容	備 考
4月 ～ 10月	<p>○競技団体関係者に協力依頼</p> <ul style="list-style-type: none"> ・「実施要項」、「実施計画概要」等、配付 <p>○メディカルチェックWeb登録【選手・監督】</p> <ul style="list-style-type: none"> ・回答期限は、備考の「関ブロ登録締切日」、「本大会登録締切日」とする。 <p>※競技実施日の関係上「登録締切日」では、受診勧告を行う時間が十分に確保できない以下の競技については、回答期限を個別に設定する。</p> <p>【関東ブロック大会】</p> <ul style="list-style-type: none"> ・ビーチバレーボール（競技日：7月18日・19日） 7月2日 → 6月18日 <p style="text-align: center;">↓</p> <p style="text-align: center;">回答データの収集【委員・事務局】</p> <p style="text-align: center;">判定依頼【事務局】</p> <p style="text-align: center;">↓</p> <p style="text-align: center;">一次検診（メディカルチェック）</p> <p style="text-align: center;">有所見者の検出【委員】</p> <p style="text-align: center;">↓</p> <p style="text-align: center;">受診勧告【事務局】</p> <p style="text-align: center;">↓</p> <p style="text-align: center;">二次検診（医療機関の受診）</p> <p style="text-align: center;">↓</p> <p style="text-align: center;">受診結果の報告【有所見者】</p> <p style="text-align: center;">↓</p> <p style="text-align: center;">二次検診結果のチェック</p> <p style="text-align: center;">【委員・委員長】</p> <p style="text-align: center;">↓</p> <p style="text-align: center;">有所見者の出場検討</p>	<p>メールにて送信</p> <p>関ブロ登録締切日</p> <p>【5/7】 カヌー（SL、WW）</p> <p>【5/21】 馬術、ゴルフ</p> <p>【5/28】 サッカー、空手道</p> <p>【6/4】 水泳（AS）</p> <p>【6/11】 ホッケー、カヌー（SP）</p> <p>【6/18】 ローイング、体操、なぎなた、ボウリング</p> <p>【6/25】 ライフル射撃</p> <p>【7/2】 水泳（水球）、テニス、バレーボール（ビーチバレー）、ハンドボール、スポーツクライミング</p> <p>【7/9】 ソフトボール、剣道、アーチェリー</p> <p>【7/16】 バレーボール（6人制）、バスケットボール、ウエイトリフティング、ソフトテニス、卓球、軟式野球、フェンシング、柔道、バドミントン、弓道、ラグビーフットボール、銃剣道</p> <p>本大会登録締切日</p> <p>【8月13日】 水泳（競泳、飛込、OWS）、ローイング、ホッケー、バレーボール（ビーチバレーボール）、体操、セーリング、ハンドボール、自転車、相撲、ライフル射撃、カヌー、クレール射撃、ボウリング、ゴルフ、トライアスロン</p> <p>【9月3日】 陸上競技、サッカー、テニス、バレーボール（6人制）、バスケットボール、レスリング、ウエイトリフティング、ソフトテニス、卓球、軟式野球、馬術、フェンシング、柔道、ソフトボール、バドミントン、弓道、剣道、ラグビーフットボール、スポーツクライミング、アーチェリー、空手道、銃剣道、なぎなた</p>
随時	<p>○『薬及びサプリメントに関する質問票』</p> <p style="text-align: center;">↓</p> <p>相談回答【アンチ・ドーピング委員、事務局】</p>	<p>F A X、メールで対応</p>
10月 ～ 11月	<p>○メディカルチェックWeb登録【選手・監督】</p> <p style="text-align: center;">↓</p> <p>回答データの収集【委員・事務局】</p> <p style="text-align: center;">↓</p> <p>判定依頼【事務局】</p> <p style="text-align: center;">↓</p> <p>メディカルチェック（有所見者の検出）【委員】</p> <p style="text-align: center;">↓</p> <p>受診勧告【事務局】</p>	<p>【11月5日】 関東ブロック大会（アイスホッケー）</p> <p>【11月】 国スポ予選（フィギュア）</p>
12月		<p>【12月】 冬季国スポ（スケート）</p>
1月 ～ 2月		<p>【1月】 冬季国スポ（スキー）</p>
3月	<p>スポーツ医・科学委員会</p>	<p>事業総括 次年度計画検討</p>

②健康診断（メディカルチェック）の流れ



③対象者

- ・第80回国民スポーツ大会関東ブロック大会出場選手、監督
 - ・第80回国民スポーツ大会本大会出場選手、監督
 - ・第81回国民スポーツ大会冬季大会関東ブロック大会出場選手、監監
 - ・第81回国民スポーツ大会冬季大会フィギュア競技予選会出場選手、監督
 - ・第81回国民スポーツ大会冬季大会出場選手、監督
- ※予備登録者を含む