

令和4年度県民総合体育大会スキー競技会
兼第78回国体スキー競技会茨城県大会
兼令和5年茨城県スキー選手権大会
兼第39回茨城県スキーマスターズ大会
兼第18回茨城県ジュニアスキー大会

期 日 令和5年1月 7日(土)～ 8日(日)
令和5年1月 11日(水)～ 12日(木)

会 場 福島県檜枝岐村
山形県上山市



茨城県教育委員会

茨城県体育協会

茨城県スキー連盟

大会日程

<アルペン競技>

- 1月 7日(土) 15:20～15:50 ビブ配布(スキーセンターハウス2階)
16:00 開会式・選手会(スキーセンターハウス2階)
- 1月 8日(日) 7:50～8:20 ビブ配布(スキーセンターハウス2階)
9:15 ジュニアGS(第1戦)・マスターズGS(第1戦)・
県選手権GS
11:15 ジュニアGS(第2戦)・マスターズGS(第2戦)・
県民総体GS(1本目)
13:15 県民総体GS(2本目)
15:30 閉会式(スキーセンターハウス2階)

<クロスカントリー競技>

- 1月11日(水) 10:00 開会式・選手会(ZAOタイラグラ)
13:00 「クラシカル」
男子10km、女子5km
マスターズ男子5km(クロスカントリーコース)
- 1月12日(水) 11:00 「フリー」
男子10km、5km、女子5km
マスターズ男子5km(クロスカントリーコース)
13:00 表彰式・閉会式(蔵王ライザウッデイロッジ)

大会本部

- アルペン : 福島県檜枝岐村 「民宿 吉田屋」 TEL 0241-75-2305
クロスカントリー : 山形県上山市 「ライザウッデイロッジ」 TEL 023-679-2311

開会式次第

- ・開 会
- ・大会会長挨拶
- ・主催者挨拶
- ・来賓挨拶
- ・選手宣誓
- ・閉 会

選手会次第

- ・開 会
- ・競技委員長挨拶
- ・諸注意
- ・質 疑
- ・閉 会

大会役員

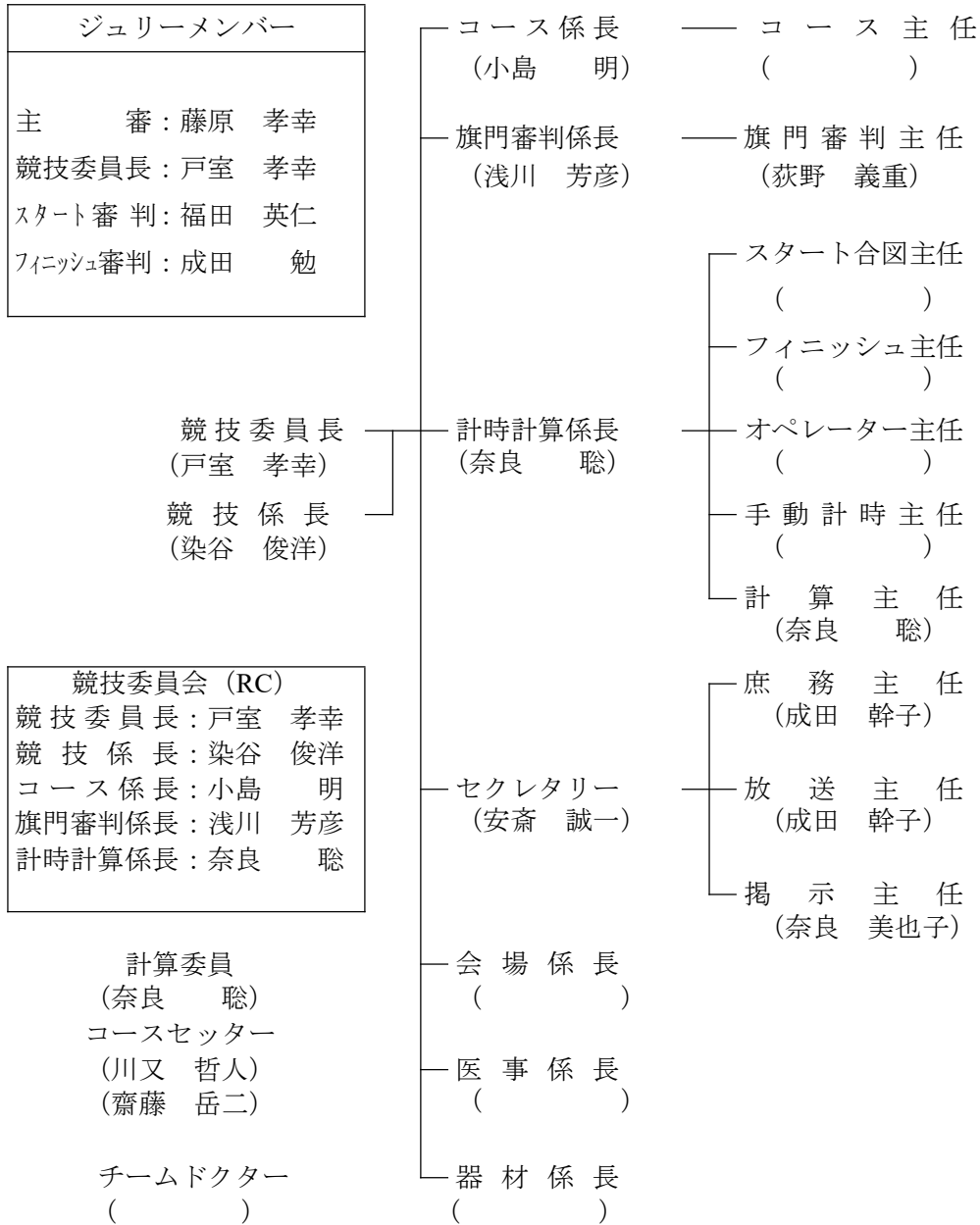
会 長	大井川 和彦					
副 会 長	森作 宜民	関 正樹				
顧 問	関口 毅	原 浩道	安藤真理子	川口 浩	櫻井 洋二	
	大和田 健	黒澤 弘忠	下路健次郎	中島 成雄	秋山 隆	
	綿引 憲男	岡田 裕昭	田山 東湖	福田 太公	会田 真一	
	葉梨 康弘	下妻 利之	川田 進	葉梨 衛	須田 義之	
	白田 信夫	加藤 明良	萩原 榮	大久保進司	加藤 寛治	
	中嶋 鉄郎	遮那 誠一	小倉 培夫	幡谷 定俊	西内 博	
	中川喜久治	西條 昌良	新谷 和也	大川 幹雄	岡田 広	
	井上 忍	堀口卓司郎	藤原 孝幸	皆川 智昭	伊沢 勝徳	
委 員 長	根本 聡					
副委員長	清水 秀一	大竹 良彦	益子 雄行	砂田 和広		
委 員	土井 一男	根本政世士	高橋 勤司	岩間 信雄	鈴木 一美	
	鈴木 純一	坂田 寛	中川 繁昭	藤咲 厚郎	諏訪 正美	
	松枝 弘幸	中村 宏	海老澤正道	川島 正敏	古矢 勲	
	折本 裕樹	額賀 富雄	小林 博史	宮下 護	廣澤 努	
	野澤 一実	中村 和幸	清水 定明	高橋 義道	木内 広史	
	高松 清	鴨志田勝次	齊藤 克朗	柴田 淳	中沢 隆一	
	飯島 寿一	高橋 昇	地頭菌 薫	萩野谷豊光	横山 良子	
	久野 篤	吉澤 忠	河西 徹	久保 正幸	鹿窪 茂	
	鈴木 但義	福永 広明	鎮目 英俊	直江 良雄	野田浩太郎	
	野友 宏則	葉梨 義幸	相田 良裕	稲見 誠	水貝 保	
	宮川健太郎	江連 昌治	中口 直仁	柳田 剛志	沼尻 雅博	
	佐々木理央	大島遼太郎	塙 秀斗	石川 円	坂本 和久	

(順不同敬称略)

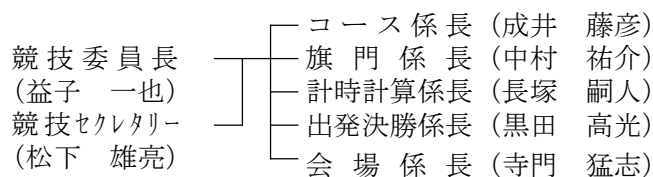
茨城県スキー連盟大会役員

会 長 藤 原 孝 幸
 副会長 坂 本 正 明 宇 佐 美 浩 富 樫 泰 一
 理事長 河 西 徹

アルペン競技役員



クロスカンントリー競技役員



1月8日(日) 9:15

尾瀬檜枝岐温泉スキー場

ジャイアントスラローム競技 (ジュニア・マスターズ・選手権大会)

ジュニア女子 (第1戦)

番号	氏名	所属	所要時間	順位
1	佐藤 瑠生	結城西小		
2	木嶋 真理	葛城小		

マスターズ女子 (第1戦)

番号	氏名	所属	種別	所要時間	順位
11	盛田 芳子	筑波学園 S C	70		
12	埜口 友美子	豊里 S C	60		
13	木澤 香代子	筑波学園 S C	60		
14	山口 玲子	友部 S C	55		
15	長谷川 ゆか	筑波学園 S C	55		
16	鎌田 三恵子	筑波学園 S C	45		

女子

番号	氏名	所属	所要時間	順位
21	福田 美濤	水戸市連		
22	関 光里	筑波学園 S C		
23	磯部 妙香	筑波学園 S C		
24	新澤 心花	ヤマト S C		
25	黒須 徠夢	ヘップヴァンプス SC		
26	山本 優乃	御前山スキーリゾート C		
27	寺門 咲歩	筑波学園 S C		
28	松本 瑞生	江戸川学園取手高		
29	谷川 沙也香	水戸市連		
30	佐藤 理生	茨城ジュニア S C		

ジュニア男子 (第1戦)

番号	氏名	所属	所要時間	順位
41	濱本 圭吾	佐野小		

マスターズ男子（第1戦）

番号	氏名	所属	種別	所要時間	順位
51	鬼沢 勇一	水戸シニアSC	80		
52	盛田 耕二	筑波学園SC	75		
53	野村 操	下妻市SC	70		
54	秋山 泰行	日本製鉄鹿島	65		
55	野部 隼生	TEAM VITAX SC	65		
56	片桐 正靖	下妻市SC	65		
57	高橋 真人	NTTモアモアSC	65		
58	武田 秀	水戸市連	60		
59	大仲 功一	筑波学園SC	60		
60	茂住 泰寛	JAEASC	60		
61	佐藤 和正	日本製鉄鹿島	60		
62	木嶋 伸行	筑波学園SC	55		
63	田村 健道	JAEASC	55		
64	土居 昭	日製日立日立会	55		
65	梶井 禎久	JAEASC	50		
66	齋藤 修二	下妻市SC	50		
67	玉置 琢也	カスミガウラSC	50		

男子

番号	氏名	所属	所要時間	順位
71	田中 基	日製日立日立会		
72	中野屋 悦生	茨城ジュニアSC		
73	一戸 勇人	日立佐和山岳部		
74	田中 勇氣	日製日立日立会		
75	木村 友哉	MONSTER JAPAN		
76	黒須 悠太郎	ヘップヴァンプスSC		
77	瀬戸 信治	日製日立日立会		
78	吉川 剛志	茨城 RC		
79	豊島 昂太	筑波学園SC		
80	富田 正人	筑波学園SC		
81	細島 涼雅	IUSC		
82	齋藤 陽	ヤマトSC		
83	宮本 雄大	水戸市連		
84	長谷川 豪志	JAEASC		
85	中西 雄太	水戸市連		
86	志関 弘平	東北大学		
87	竹内 祐介	江戸川学園取手高		

番号	氏名	所属	所要時間	順位
88	高橋 祐斗	守谷夢彩都 S C		
89	柴崎 功士	取手市 S C		
90	柴崎 遥仁	取手市 S C		
91	大内 寿施	水戸市 連		
92	濱本 光太郎	I U S C		
93	横島 守羅	江戸川学園取手高		
94	小崎 浩幸	江戸川学園取手高		
95	綿引 一樹	ヤマト S C		
96	横島 子龍	茨城ジュニア S C		
97	福田 会	I U S C		
98	鈴木 悠矢	江戸川学園取手中		
99	登坂 悠生	茨城ジュニア S C		

1月8日(日) 11:15

尾瀬檜枝岐温泉スキー場

ジャイアントスラローム競技 (ジュニア・マスターズ・県民総体)

ジュニア女子 (第2戦)

番号	氏名	所属	所要時間	順位
1	木嶋真里	葛城小		
2	佐藤瑠生	結城西小		

マスターズ女子 (第2戦)

番号	氏名	所属	種別	所要時間	順位
11	盛田芳子	筑波学園 S C	70		
12	木澤香代子	筑波学園 S C	60		
13	埜口友美子	豊里 S C	60		
14	長谷川ゆか	筑波学園 S C	55		
15	山口玲子	友部 S C	55		
16	鎌田三恵子	筑波学園 S C	45		

ジュニア男子 (第2戦)

番号	氏名	所属	所要時間	順位
21	濱本圭吾	佐野小		

マスターズ男子 (第2戦)

番号	氏名	所属	種別	所要時間	順位
31	鬼沢勇一	水戸シニア S C	80		
32	盛田耕二	筑波学園 S C	75		
33	野村操	下妻市 S C	70		
34	秋山泰行	日本製鉄鹿島	65		
35	片桐正靖	下妻市 S C	65		
36	野部隼生	TEAM VITAX S C	65		
37	高橋真人	N T T モアモア S C	60		
38	大仲功一	筑波学園 S C	60		
39	武田秀	水戸市連	60		

少年女子

番号	氏名	所属	種別	1本目	2本目	合計	順位
41	黒須 徠 夢	下 館 西 中	JH				
42	新澤 心 花	下 館 一 高	H				
43	松本 瑞 生	江戸川学園取手高	H				
44	佐藤 理 生	結 城 中	OP				
45	福田 美 濤	水 戸 第 四 中	OP				

成年女子

番号	氏名	所属	種別	1本目	2本目	合計	順位
51	関 光 里	筑波学園 S C	B				
52	山本 優 乃	御前山スキースノーボード`C	A				
53	寺門 咲 歩	筑波学園 S C	B				
54	谷川 沙也香	水 戸 市 連	B				
55	茂住 寛 美	J A E A S C	A				
56	磯部 妙 香	筑波学園 S C	B				
57	高橋 莉 沙	筑波学園 S C	A				

少年男子

番号	氏名	所属	種別	1本目	2本目	合計	順位
61	齋藤 陽	下 妻 第 一 高	H				
62	綿引 一 樹	水 戸 第 一 高	H				
63	横島 守 羅	江戸川学園取手高	H				
64	細島 涼 雅	古河中等教育学校	H				
65	小崎 浩 幸	江戸川学園取手高	H				
66	柴崎 遥 仁	竜ヶ崎第一高附属中	JH				
67	竹内 祐 介	江戸川学園取手高	H				
68	福田 会	茗 溪 学 園 高	H				
69	高橋 祐 斗	愛 宕 中	JH				
70	鈴木 悠 矢	江戸川学園取手中	OP				
71	登坂 悠 生	結 城 中	OP				
72	中野屋 悦 生	春日学園義務教育学校	OP				
73	濱本 光太郎	太田第一高附属中	JH				
74	横島 子 龍	開智望中等教育学校	JH				

成年男子

番号	氏名	所属	種別	1本目	2本目	合計	順位
81	瀬戸 信治	日製日立日立会	C				
82	富田 正人	筑波学園SC	C				
83	齋藤 修二	下妻市SC	C				
84	長谷川 豪志	J A E A S C	C				
85	田中 基	日製日立日立会	C				
86	佐藤 和正	日本製鉄鹿島	C				
87	黒須 悠太郎	ヘップヴァンプスSC	A				
88	吉川 剛志	茨城 RC	C				
89	田中 勇氣	日製日立日立会	B				
90	中西 雄太	水戸市連	C				
91	宮本 雄大	水戸市連	B				
92	梶井 禎久	J A E A S C	C				
93	一戸 勇人	日立佐和山岳部	C				
94	豊島 昂太	筑波学園SC	A				
95	木村 友哉	MONSTER JAPAN	A				
96	志関 弘平	東北大学	A				
97	柴崎 功士	取手市SC	C				
98	木嶋 伸行	筑波学園SC	C				
99	田村 健道	J A E A S C	C				
100	大内 寿施	水戸市連	C				
101	土居 昭	日製日立日立会	C				
102	茂住 泰寛	J A E A S C	C				
103	伊藤 慎悟	S I A S S C	B				

1月11(水) 13:00
蔵王坊平クロスカントリーコース

クロスカントリー 男子 10km (クラシカル)

番号	氏名	所属	種別	所要時間	順位
1	安井良輔	古河市スキー協会	B		
2	関 暁人	水戸葵陵高校	H		

クロスカントリー 男子 5km (クラシカル)

番号	氏名	所属	種別	所要時間	順位
3	須藤和義	阿見 S C	C		

クロスカントリー 女子 5km (クラシカル)

番号	氏名	所属	種別	所要時間	順位
4	石山里夏	古河市スキー協会	B		
5	滝沢こざえ	古河市スキー協会	B		

クロスカントリー マスターズ 男子 5km (クラシカル)

番号	氏名	所属	種別	所要時間	順位
6	鈴木良平	日立建機スキー部	65		

1月12日(木) 11:00
蔵王坊平クロスカントリーコース

クロスカントリー 男子 10km (フリー)

番号	氏名	所属	所要時間	順位
1	須藤和義	阿見 S C		
2	安井良輔	古河市スキー協会		
3	関 暁人	水戸葵陵高校		

クロスカントリー 女子 5km (フリー)

番号	氏名	所属	所要時間	順位
4	石山里夏	古河市スキー協会		
5	滝沢こずえ	古河市スキー協会		

クロスカントリー マスターズ 男子 5km (フリー)

番号	氏名	所属	種別	所要時間	順位
6	鈴木良平	日立建機スキー部	65		